

**USO DEL SUOLO**

**Codice UDS, Descrizione**

113. Insediamenti turistici	124. Impianti a servizio delle reti di distribuzione
123. Aree portuali	125. Aree ricreative e sportive
125. Aree e strutture militari	142. Aree archeologiche
131. Aree estattive	3111. Boschi di latifoglie
133. Cantieri	3112. Arboricoltura con essenze forestali di latifoglie
141. Aree verdi urbane	312. Arboricoltura con essenze forestali di conifere
143. Cimiteri	321. Formazioni vegetali basse e chiuse
211. Seminativi in aree non irrigue	322. Formazioni di ripa non arboree
212. Seminativi in aree irrigue	3231. Macchia mediterranea
221. Vigneti	3232. Gariga
222. Frutti e frutti minori	3241. Aree a ricolonizzazione naturale
231. Prati stabili	3311. Spaggi di ampiezza superiore a 25 m
321. Aree a pascolo naturale	3313. Aree dunali coperte da veg. di ampiezza > 25 m
333. Aree con vegetazione rada >5% e <40%	5115. Fiumi, torrenti e fossi
421. Piani di salmastre	5112. Canali e strovie
1111. Tessuto residenziale compatto e denso	5122. Bacini artificiali
1112. Tessuto residenziale rado	5212. Acquedotti in lagune laghi e stagni costieri
1211. Insediamenti industriali, artigianali e commerciali e spazi aperti	

**LEGENDA**

**Limiti Province L.R. 10/03**

● Cagliari  
● Ogliastra

**LEGENDA**

● Sedi Comandi Provinciali ● Centri Operativi Provinciali ● Organizzazioni di Volontariato  
● Sedi Distaccamenti ● Stazioni Forestali ● Sedi Servizi Territoriali  
● Sale Operative Regionali ● Postazioni di avvistamento delle Stazioni Forestali

■ Villaputzu

■ Limiti amministrativi comunali

**LEGENDA**

--- Limiti Amministrativi Comunali

--- Elementi idrici

--- Incendi progressi

--- Aree militari

--- Siti di Interesse Comunitario

**Rete stradale**

**CODICE TIPOLOGIA**

■ VIA\_02, Strada Statale (2 corsie)  
■ VIA\_03, Strada Provinciale  
■ VIA\_04, Strada Comunale principale  
■ VIA\_05, Strada Comunale secondaria  
■ VIA\_06, Strada vicinale o intercomunale/montana (pubblica o privata)

**Esposti**

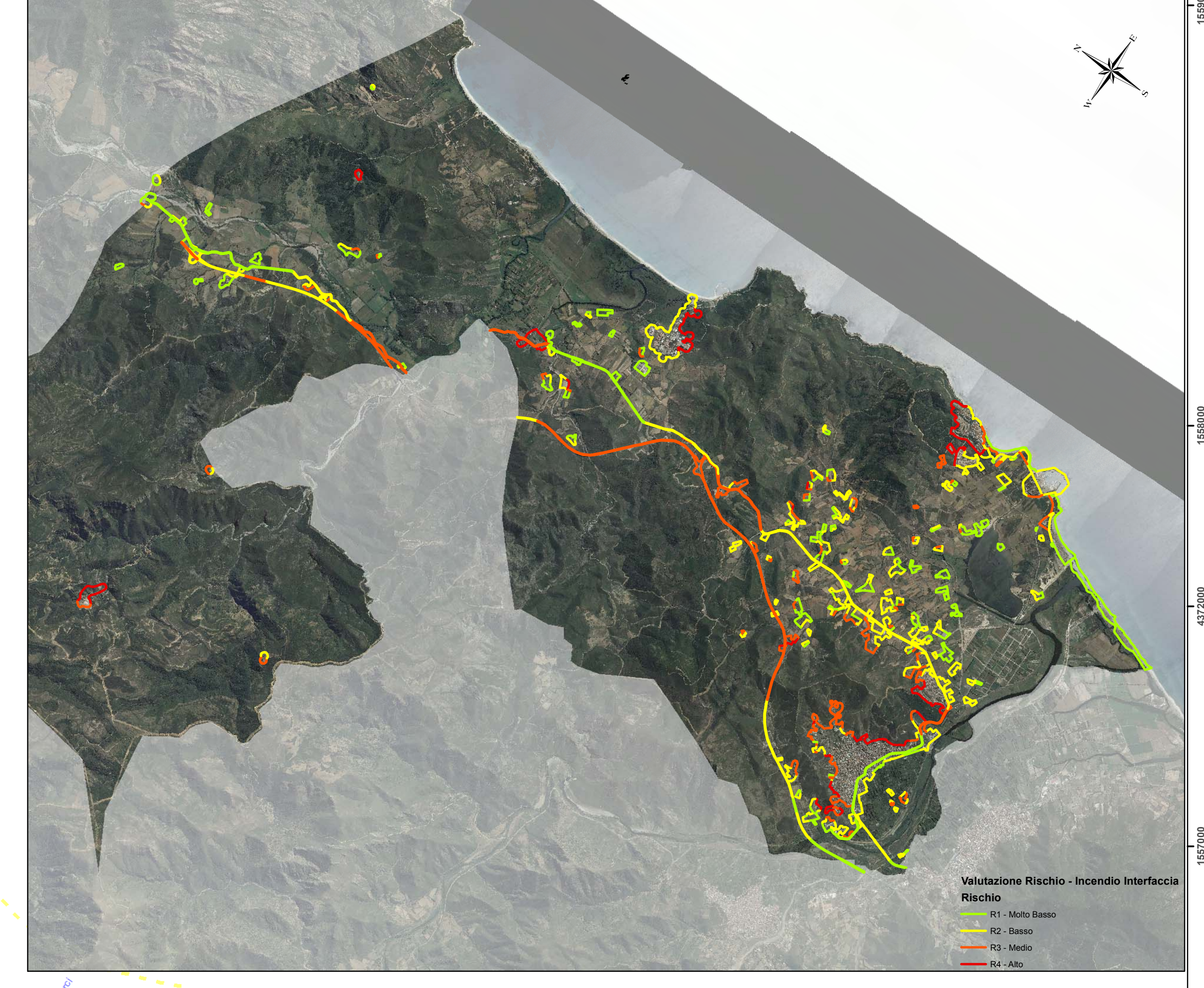
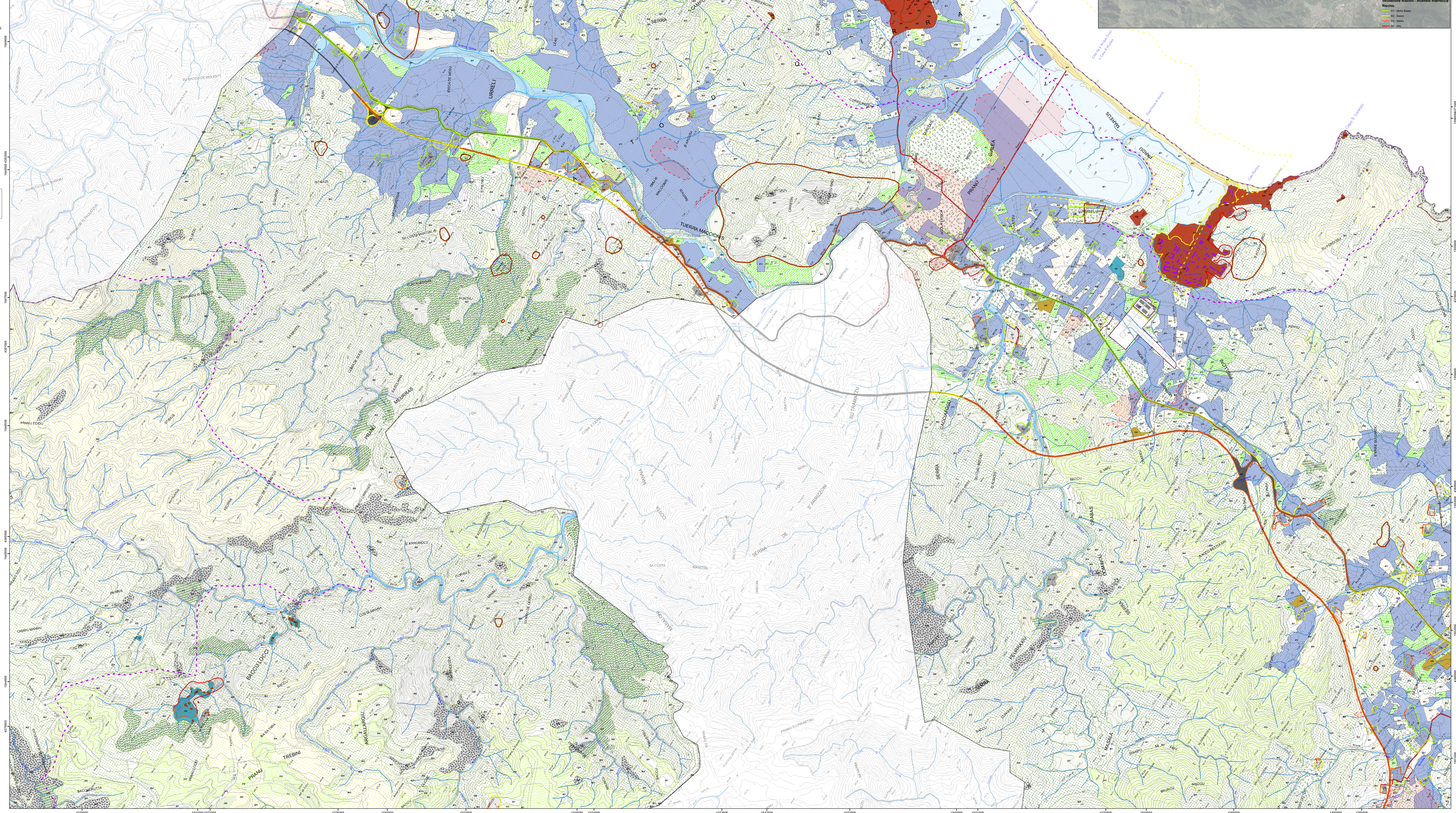
**Codifica, Categoria**

■ ABI - Abitazioni private  
■ AGRI - Insediamenti produttivi agricoli  
■ BPP - Beni di Pregio Paesaggistico  
■ IAM - Insediamenti e Aree Militari  
■ LCT - Luoghi di Culto e Aree Cimiteriali  
■ GAP - Strutture e Aree Pubbliche  
■ SPC - Servizi per la collettività  
■ GRR - Strutture e servizi di ricettività e ristorazione  
■ SSA - Strutture sanitarie e servizi assistenziali  
■ SSP - Servizi e strutture sportive  
■ Area interfaccia

**Valutazione Rischio - Incendio interfaccia**

**Rischio**

■ R1 - Molto Basso  
■ R2 - Basso  
■ R3 - Medio  
■ R4 - Alto



**COMUNE DI VILLAPUTZU**  
PROVINCIA DEL SUD SARDEGNA

**PIANO COMUNALE DI PROTEZIONE CIVILE ANNO 2017**

**VALUTAZIONE DEL RISCHIO INCENDIO DI INTERFACCIA** scala 1:10.000

TAV 02_b	Revisione	Data	Approvato
A		Marzo 2017	
B			

**Coordinamento e Pianificazione:**  
 Dott. Ing. Giuseppe MANUNZA  
 Dott. Ing. Gian Luca FRAU

**Il Sindaco:**  
 Dott. Sandro PORCU

**Assessore con deleghe di P. C.:**  
 Dott.ssa Clarissa MAGGI

**Tecnici ed esperti di settore:**  
 Dott. Geol. Andrea SERRELLI  
 Dott. Ing. Matteo SERRELLI  
 Dott. Ing. Giovanni CALLEDDA

**Responsabile del Procedimento:**  
 Dott.ssa Ing. Sabina CAMBIONI

**Data:**  
 Marzo 2017